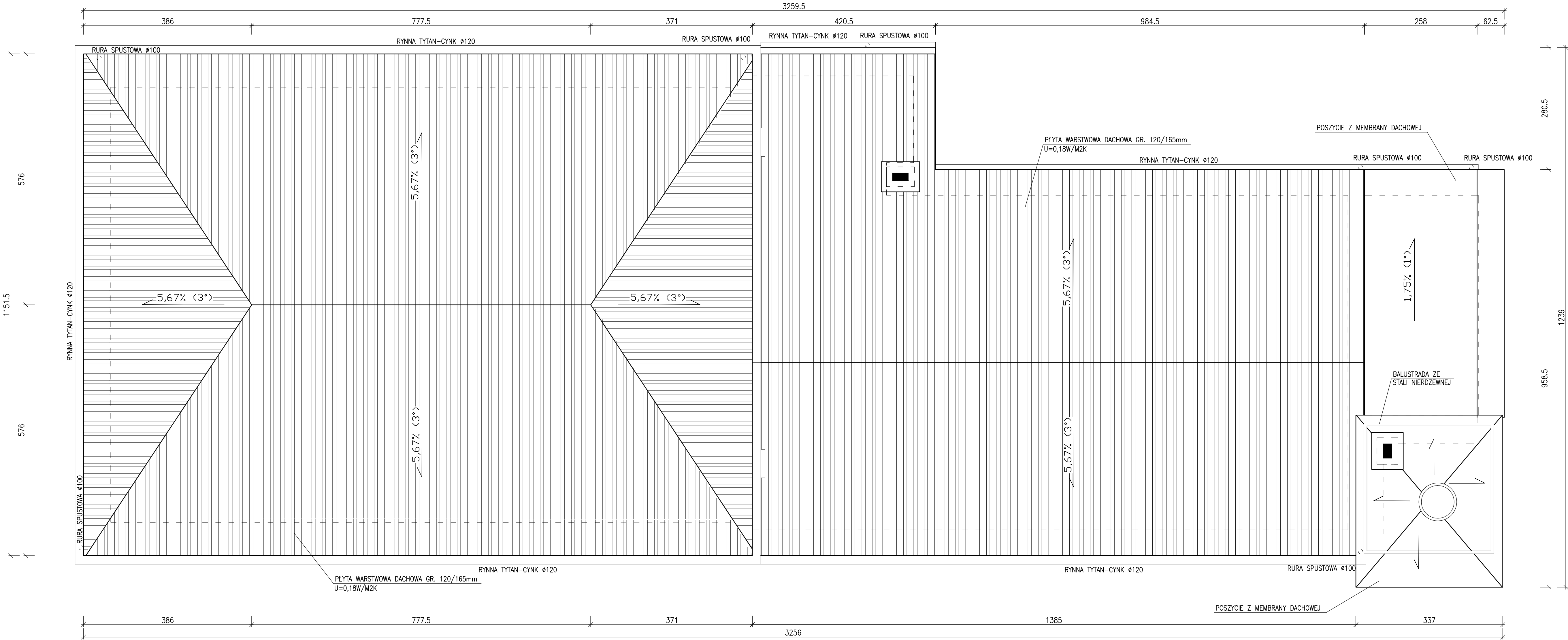


RZUT DACHU

1:50



UWAGI:

1. W przypadku braku możliwości zamontowania blachy mocującej płatów, dopuszcza się spawnie płatwi do istniejących rygli dachowych.
2. Istniejące ściany zewnętrzne, po zamontowaniu płatwi należy nadmurować pod płytę warstwową (jedna warstwa cegły pełnej)

<div><div></div><div>"ERDOM" BIURO PROJEKTÓW I NADZORU BUDOWLANEGO 47-100 STRZELCE OP. GRUNWALDZKA 2/10 tel. 512-215-304 www.ERDOM.eu</div></div>			
ZAMAWIĄCY/CLIENT	GMINA STRZELCE OPOLSKIE 47-100 STRZELCE OPOLSKIE PL. MYŚLIWCA 1		
OBIEKT/OBJECT	BUDYNEK REMIZY OSP W SUCHEJ UL. SW. ANNY 2; DZIAŁKA NR 294/6		
PROJEKT	BUDOWLANY	SKALA/SCALE	1:100
PROJEKTOWAŁ/DESIGNED BY	J. KONEWICZ	651/86	PODRYS
ARCHITEKTURA	TYTUŁ RYSUNKU/DRAWING TITLE		
KONSTRUKCJA	RZUT DACHU		
OPRACOWAŁ/DESIGNED BY	RZUT DACHU		
DATA	PAŹDZIERNIK 2016	NUMER RYSUNKU	E252-11
BRANŻA	ARCHITEKTONICZNA		
REMOVA	A2+		